

森給食 10月 魚

さんま

岩手県産 ベトナム加工

さんま開き

さんま筒切り

さんまフィーレ

さんま短冊

さんますり身 岩手県産
千葉県加工

10月4日はいわしの日 千葉県産 茨城県加工

いわし開き

いわし筒切り

いわしフィーレ

いわし短冊

いわしすり身

2019.10

.....

秋さけ (レド)

森給食 10月 魚

北海道・三陸産

北海道・三陸加工

かつお

宮城県産

宮城県加工

しまがつお

宮城県産

宮城県加工



さば

ノルウェー産

ベトナム加工

森給食 株式会社

2019.10

TEL 047-320-5131

FAX 047-320-5136

URL <http://mori-kyusyoku.co.jp>



森給食 ☆ NEWS

2019.9

森給食(株) 松戸営業所

TEL 047(367)1515

FAX 047(367)1616

URL <http://mori-kyusyoku.co.jp>

秋の味覚！10月限定！国産さんまのご案内！

さんま筒切り (岩手県産)

(フィーレ加工地/ベトナム)

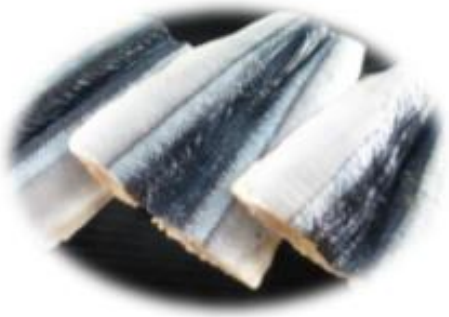


20g	50g
30g	60g
40g	70g
	80g

(匠水産)

さんま開き (岩手県産)

(フィーレ加工地/ベトナム)



20g	50g
30g	60g
40g	

(匠水産)

さんまフィーレ・短冊・すり身 (岩手県産)

(フィーレ加工地/ベトナム)



15g	25g
20g	30g



短冊 kg

特売さんますり身 kg

(匠水産)

☆各種サンプルのお問い合わせは担当までお尋ねください。

地産地消！千葉県産！

千葉県産いわし！10月値下げ決行！

いわし筒切り（千葉県産）

（加工地/茨城、千葉）



30g

50g

40g

60g

匠水産

いわし開き（千葉県産）

（加工地/茨城、千葉）



40g

50g

60g

魚波商店

いわしフィーレ（千葉県産）

（加工地/茨城、千葉）



20g

25g

30g

魚波商店

いわしすり身（千葉県産）
いわしフィーレ短冊（千葉県産）

kg

kg

魚波商店

☆各種サンプルのお問い合わせは担当までお尋ねください。

2019.9

森給堂(株) 松戸営業所

TEL 047(367)1515

FAX 047(367)1616

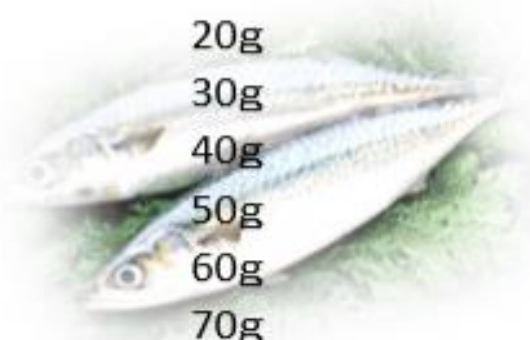
URL <http://mori-kyusyoku.co.jp>

鯖

(匠水産・魚波商店)

さば(ノルウェー産)

(フィーレ加工/ベトナム)



2019.9
森給食(株) 松戸営業所
TEL 047(367)1515 FAX 047(367)1616
URL <http://mori-kyusyoku.co.jp>

鱈

白糸だら(ノルウェー産)

(フィーレ加工/タイ)

20g
30g
40g
50g
60g
70g

白糸だら！ここがお勧め！！

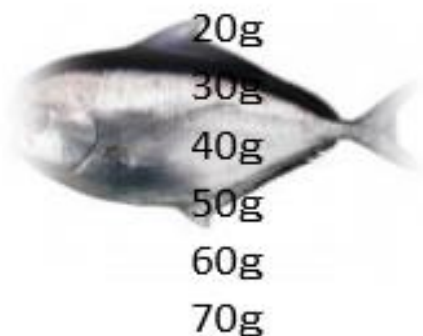
身割れしづらい！臭みが少ない！安価！
ピンボーン加工で骨なし！癖のない白身魚！



(魚波商店・匠水産)

シマガツオ

(宮城県産)



かつお

(宮城県産)



☆各種サンプルのお問い合わせは担当までお尋ねください。