

森給食 ☆ NEWS

2019.7

森給食(株) 松戸営業所

TEL 047(367)1515

FAX 047(367)1616

URL <http://mori-kyusyoku.co.jp>

秋の味覚！国産さんまのご案内！

さんま筒切り（岩手県産）

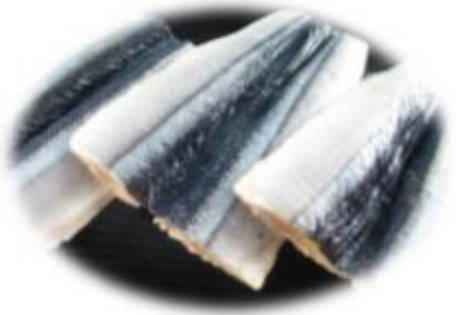
(フィール加工地/ベトナム)



| | |
|-----|-----|
| 20g | 50g |
| 30g | 60g |
| 40g | 70g |
| | 80g |

さんま開き（岩手県産）

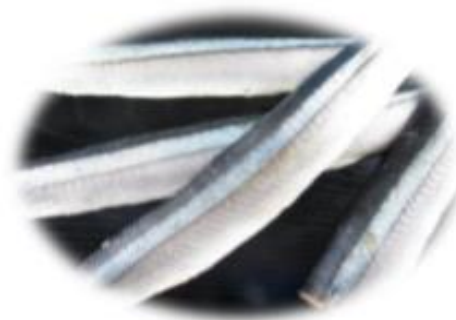
(フィール加工地/ベトナム)



| | |
|-----|-----|
| 20g | 50g |
| 30g | 60g |
| 40g | |

さんまフィール・短冊・すり身（岩手県産）

(フィール加工地/ベトナム)



| | |
|-----|-----|
| 15g | 25g |
| 20g | 30g |



短冊 kg

特売さんますり身 kg

☆各種サンプルのお問い合わせは担当までお尋ねください。

地産地消！千葉県産！

千葉県産いわし！9月10月値下げ決行！

いわし筒切り（千葉県産）

（加工地/茨城、千葉）



30g

50g

40g

60g

匠水産

いわし開き（千葉県産）

（加工地/茨城、千葉）



40g

50g

60g

魚波商店

いわしフィーレ（千葉県産）

（加工地/茨城、千葉）



20g

25g

30g

魚波商店

いわしすり身（千葉県産） kg
いわしフィーレ短冊（千葉県産） kg

魚波商店

☆各種サンプルのお問い合わせは担当までお尋ねください。

2019.7

森給食(株) 松戸営業所
TEL 047(367)1515 FAX 047(367)1616
URL <http://mori-kyusyoku.co.jp>

鮭

2019.7
森給食(株) 松戸営業所
TEL 047(367)1515 FAX 047(367)1616
URL <http://mori-kyusyoku.co.jp>

★鮭類各種！9月10月特売決行！★
～銀サケ・秋鮭・ます～



養殖



養殖

魚波商店 銀鮭 (千川産)

20g
30g
40g
50g
60g
70g

匠水産 銀鮭 (宮城県産)

20g
30g
40g
50g
60g
70g

秋鮭・ます値下げ！



魚波商店 秋鮭 (北海道産)

20g
30g
40g
50g
60g
70g

魚波商店 マス (北海道・ロシア産)

20g
30g
40g
50g
60g
70g

☆各種サンプルのお問い合わせは担当までお尋ねください。

鯖

2019.7
森給食(株) 松戸営業所
TEL 047(367)1515 FAX 047(367)1616
URL <http://mori-kyusyoku.co.jp>

お買い得！！

冬頃から鯖原料は高騰しておりますが、
安価に抑えた特売価格をご案内！！
産地ごとで揃えました。ぜひご賞味くださいませ！

(匠水産)

さば(ノルウェー産)

(フィーレ加工/ベトナム)

20g
30g
40g
50g
60g
70g

さば文化干し(ノルウェー産)

(フィーレ加工/ベトナム)

20g
30g
40g
50g
60g
70g

鯉

今が旬！！

夏から秋にかけてのこの時期が、戻りがつお！！

魚種を揃えました！ぜひご賞味くださいませ！

(匠水産・魚波商店)

シマガツオ

(宮城県産)

20g
30g
40g
50g
60g
70g

かつお

(宮城県産)

20g
30g
40g
50g
60g
70g

☆各種サンプルのお問い合わせは担当までお尋ねください。

小魚を頭から食べよう！！ 19.7

骨も**気にならない！** 子供達からも**好評！** 残菜**ゼロへ！**

ワカサギフリッター



約70尾入り
1尾約14g

オーブンでの
焼き調理もできます！！



スーパー豆あじ



約65尾入り
1尾約6～8g

子もちカラフト ししゃもフリッター



25尾入り
1尾約26g

森給食松戸(株) 松戸営業所
TEL047-367-1515 FAX047-367-1616 URL <http://mori-kyusyoku.co.jp>

森給食 9月 魚

さんま

岩手県産 ベトナム加工

さんま開き

さんま筒切り

さんまフィーレ

さんま短冊

さんますり身

10月4日はいわしの日 千葉県産 茨城県加工

いわし開き

いわし筒切り

いわしフィーレ

いわし短冊

いわしすり身

秋さけ (レト)

森給食 9月 魚

北海道・三陸産

北海道・三陸加工

かつお

宮城県産

宮城県加工



しまがつお

宮城県産

宮城県加工

さば

ノルウェー産

ベトナム加工

森給食 株式会社

2019.9

TEL 047-320-5131

FAX 047-320-5136

URL <http://mori-kyusyoku.co.jp>



森給食 小魚特集

めひかり(ドシ)

高知県産 愛媛県加工



わかさぎ

北海道産 北海道加工



きびなご

長崎県産 千葉県加工



はたはた(ドシ)

兵庫県産 千葉県加工

豆あじ(セミドシ・ドシ)

長崎県産 千葉県加工

森給食 株式会社

2019.9

TEL 047-320-5131

FAX 047-320-5136

URL <http://mori-kyusyoku.co.jp>



スーパー豆あじ から揚げ用 長崎県対馬産

長崎県対馬で4月から8月の旬の時期に水揚げされた、約8cm程の一口サイズの天然真あじです。水揚げされたその日に洗浄し冷凍しています。頭、腹わた、ぜいごを取らず、そのままから揚げにして、丸ごと美味しくいただけます。



森給食 株式会社

TEL 047-320-5131
FAX 047-320-5136
URL <http://mori-kyusyoku.co.jp>

