

森給食 7月 魚

しまがつお

宮城県産 宮城県加工

しいら

宮城県産 宮城県加工

かつお

宮城県産 宮城県加工

さば

ノルウェー産 ベトナム加工



グルクン

ベトナム産 ベトナム加工

森給食 7月 魚

国産 うなぎ蒲焼き 静岡県産 静岡県加工

刻み幅 約1cm



国産 あなご蒲焼き 宮城県産 宮城県加工

刻み幅 約6mm



森給食 株式会社

2019.7

TEL 047-320-5131

FAX 047-320-5136

URL <http://mori-kyusyoku.co.jp>



森給食 ☆ NEWS

2019.6

森給食(株) 松戸営業所

TEL 047(367)1515

FAX 047(367)1616

URL <http://mori-kyusyoku.co.jp>

★土用の丑の日はうなぎ!★
～国産のうなぎ・あなご・さんまのご案内!!～

国産うなぎ蒲焼きざみ (静岡県産)

(加工地/静岡県)



* 安心して厳選された国産うなぎ蒲焼を、使いやすく
きざみ真空パックにてお届け!!



kg

(約1cm幅きざみ/100g単位)

国産あなご蒲焼短冊 (宮城県産)

(加工地/宮城県)



* 毎年多くのご利用を頂き、「うなぎは高いから..」
などの声をいただいております。
うなぎと混ぜて併用してみたり、そのままでも安心して
十分なおいしさです!!



kg

(約1cm幅きざみ/1kg袋単位)

さんまフィーレ短冊 (宮城県産)

(加工地/ベトナム/千葉)



* 宮城県産のさんまフィーレに、衣をつけて揚げて
タレとからめれば、うれしい安価なひつまぶし風が
完成です!



kg

☆各種サンプルのお問い合わせは担当までお尋ねください。

森給食 ☆ NEWS

2019.6

森給食(株) 松戸営業所

TEL 047(367)1515

FAX 047(367)1616

URL <http://mori-kyusyoku.co.jp>

★7月限定！特選・特価のお勧め品！！★
あじ・白糸たら



あじ切り身 (長崎県産)

白糸たら切り身 (ノルウェー産) PB無し

(魚波商店)

(魚波商店)

30g

30g

40g

40g

50g

50g

60g

60g

70g

70g

7月の半夏生に！

たこ(モロッコ・モーリタニア産)



たこ粗みじん切り有頭

たこスライス有頭

たこ角切り有頭

(魚波商店)

(魚波商店)

(魚波商店)

kg

(きざみ/100g単位)

kg

(スライス/100g単位)

kg

(角切り/100g単位)

(ボイル加工⇒茨城)

(最終加工⇒埼玉) グラム・足のみ指定も可能です！

☆各種サンプルのお問い合わせは担当までお尋ねください。

干物

2019.6
森給食(株) 松戸営業所
TEL 047(367)1515 FAX 047(367)1616
URL <http://mori-kyusyoku.co.jp>

様々な魚種を干物加工にすることで、
程よい塩分で旨みが格段にあがってまいります
ぜひご賞味くださいませ！

またここに記載していない魚種の干物加工も
承ります。詳しくは担当までお問い合わせください。

(匠水産・魚波商店)

さば文化干し

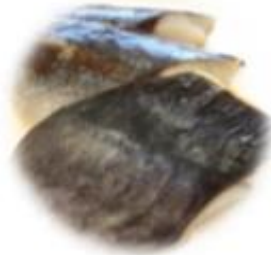
(ノルウェー産/ベトナム加工)



30g
40g
50g
60g
70g

あじ文化干し

(長崎県産/加工)



30g
40g
50g
60g
70g

あじ開き干し

(千葉県産/加工)



40g
50g

(匠水産・魚波商店)

ホッケ干物

(アメリカ産/ベトナム加工)



30g
40g
50g
60g
70g

赤魚文化干し

(アメリカ産/C 埼玉加工)



30g
40g
50g
60g
70g

☆各種サンプルのお問い合わせは担当までお尋ねください。

シイラカレー塩麴漬け

森給食 松戸営業所 TEL047-367-1515 FAX047-367-1616

URL <http://mori-kyusyoku.co.jp>

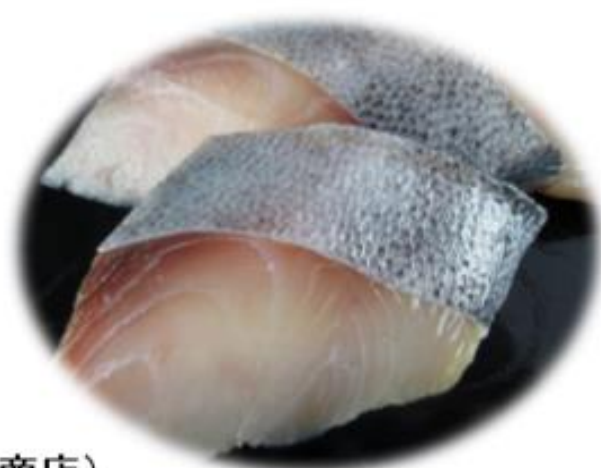
宮城県産で採れたしいらを、子供も大好きなカレー味と柔らかくなる様に塩麴漬けの下味付にいたしました！新メニューとしてぜひどうぞ！



(魚波商店)

30g
40g
50g
60g
70g

シイラ切り身



(魚波商店)

30g
40g
50g
60g
70g

商品について、サンプル等のご用命は、担当までお問い合わせください！