

鮭

2019.5
森給食(株) 松戸営業所
TEL 047(367)1515 FAX 047(367)1616
URL <http://mori-kyusyoku.co.jp>

★鮭類各種好評に付、5.6月特売決行！★
～銀サケ・秋鮭・ます～



養殖



養殖

魚波商店 銀鮭 (千リ産)

20g
30g
40g
50g
60g
70g

匠水産 銀鮭 (宮城県産)

20g
30g
40g
50g
60g
70g



魚波商店 秋鮭 (北海道産)

20g
30g
40g
50g
60g
70g

魚波商店 マス (北海道・ロシア産)

20g
30g
40g
50g
60g
70g

☆各種サンプルのお問い合わせは担当までお尋ねください。

森給食 ☆ NEWS

2019.5

森給食(株) 松戸営業所

TEL 047(367)1515

FAX 047(367)1616

URL <http://mori-kvusvoku.co.jp>

★ 5・6月限定! **おすすめ商品のご案内!!** ★
あじ・いわし



匠水産 まあじ切り身
(NZ産)

20g
30g
40g
50g
60g
70g

匠水産 メアジ開き
(ベトナム産)

30g
40g
50g
60g

匠水産 メアジフィーレ
(ベトナム産)

20g
30g
40g
50g

千葉県民の日に!!



いわしフィーレ
(千葉県産)

20g
25g
30g

いわし開き
(千葉県産)

30g
40g
50g
60g

いわし筒切り
(千葉県産)

30g
40g
50g
60g

いわしすり身
(千葉県産)

kg

メーカー(匠水産・魚波商店)

☆各種サンプルのお問い合わせは担当までお尋ねください。

鯖

2019.5
森給食(株) 松戸営業所
TEL 047(367)1515 FAX 047(367)1616
URL <http://mori-kyusyoku.co.jp>

お買い得！！

冬頃から鯖原料は高騰しておりますが、
安価に抑えた特売価格をご案内！！
産地ごとで揃えました。ぜひご賞味くださいませ！

(匠水産)

さば(ノルウェー産)

(フィーレ加工/ベトナム)

20g
30g
40g
50g
60g
70g

さば(千葉県産)

(フィーレ加工/千葉)

20g
30g
40g
50g
60g
70g

鯉

今が旬！！

春から夏にかけてのこの時期が、初がつお！！

産地や魚種を揃えました！ぜひご賞味くださいませ！

(匠水産・魚波商店)

シマガツオ

(宮城県産)

20g
30g
40g
50g
60g
70g

かつお

(宮城県産)

20g
30g
40g
50g
60g
70g

ハガツオ

(長崎県産)

20g
30g
40g
50g
60g
70g

☆各種サンプルのお問い合わせは担当までお尋ねください。

森給食 ☆ NEWS

2019.5

森給食(株) 松戸営業所

TEL 047(367)1515

FAX 047(367)1616

URL <http://mori-kvusvoku.co.jp>

★6月限定！特選・特価のお勧め品！！★
白糸だら ・めひかり・ しいら



魚波商店 白糸だら 魚波商店 メヒカリドレス 魚波商店 しいら

(ノルウェー産)

(高知県産)

(宮城県産)

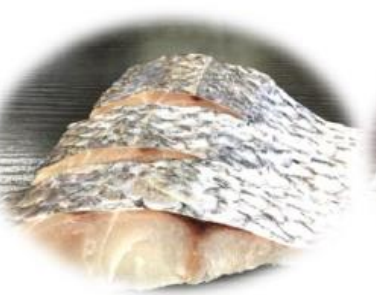
30g
40g
50g
60g
70g

約8g

30g
40g
50g
60g
70g

*サイズ変更しておりますのでご注意ください。

いなだ ・真鯛・ さわら



魚波商店 いなだ

(千葉・岩手県産)

30g
40g
50g
60g
70g

魚波商店 真鯛

(千葉県産)

30g
40g
50g
60g
70g

皮無し角切り・・・kg

魚波商店 国産さわら

(鳥取・長崎県産)

30g
40g
50g
60g
70g

☆各種サンプルのお問い合わせは担当までお尋ねください。

森給食 6月 千葉県産

千葉県民の日に
千葉県の食材を!

千葉県産

茨城県加工

いわし筒切り

いわし開き

いわしフィーレ

いわし短冊・すり身

天然真鯛 角切(皮無・骨無)

千葉県産 長崎県加工

すずき

船橋産 千葉県加工

ホンビノス貝(カット)

千葉県産 千葉県加工

船橋三番瀬産 冷凍生のり 500g



船橋三番瀬産 焼ききざみのり 100g

千葉県産 焼きばら乾しのり 100g

松戸産 松戸白宇宙かぼちゃ[®]-ｽﾄ 1kg

森給食 6月 魚

かつお

宮城県産 宮城県加工

しいら

宮城県産 宮城県加工



しまがつお

宮城県産 宮城県加工

まあじ

ニュージーランド産 フィリピン加工

森給食 株式会社

2019.6

TEL 047-320-5131

FAX 047-320-5136

URL <http://mori-kyusyoku.co.jp>



森給食 魚
おいしい鮭を食べてほしい！
銀鮭の「かま」



←この部分です

原料産地は、宮城県、チリ
加工地は、宮城県、ベトナム

- 脂がのっていて鮭のおいしい部分です
- 魚を余すことなく食べる文化にふれられます
- 骨付き魚に取り組むのに好適
- 身離れが良く、味も良いので飽きずに集中して食べてもらえます

サイズは2種類です

Mサイズ 約 80g ± 10g

加食部 約 60~75g

加熱後 約 54~67g

Lサイズ 約 100g ± 10g

加食部 約 75~95g

加熱後 約 67~85g



Lサイズ

Mサイズ

サイズは見た目の大きさではなく
グラムで仕分けておりますので
左記の写真でおおよその大きさ
をご確認下さい。

森給食 株式会社

TEL 047-320-5131

FAX 047-320-5136

2019.6

URL <http://mori-kyusyoku.co.jp>



森給食 魚

かつおの腹皮（はらも）



【調理例】



ホイル焼



竜田揚



フライ



塩焼

- かつおの水揚げ地、鹿児島、三陸などではポピュラーな郷土料理です
- 脂ののりが良く切身とは違った味わいでとても美味しいです

産地 三陸(宮城県等)産 加工地 宮城県、千葉県

森給食 株式会社

2019.6

TEL 047-320-5131

FAX 047-320-5136

URL <http://mori-kyusyoku.co.jp>



森給食 小魚特集

めひかり(ドシ)

高知県産 愛媛県加工



わかさぎ

北海道産 北海道加工



きびなご

長崎県産 千葉県加工



はたはた(ドシ)

兵庫県産 千葉県加工

豆あじ(セドシ・ドシ)

長崎県産 千葉県加工

森給食 株式会社

TEL 047-320-5131

FAX 047-320-5136

URL <http://mori-kyusyoku.co.jp>



2019.6

スーパー豆あじ から揚げ用 長崎県対馬産

長崎県対馬で4月から8月の旬の時期に水揚げされた、約8cm程の一口サイズの天然真あじです。水揚げされたその日に洗浄し冷凍しています。頭、腹わた、ぜいごを取らず、そのままから揚げにして、丸ごと美味しくいただけます。



森給食 株式会社

TEL 047-320-5131

FAX 047-320-5136

URL <http://mori-kyusyoku.co.jp>

