

森給食 ☆ NEWS

2017.7

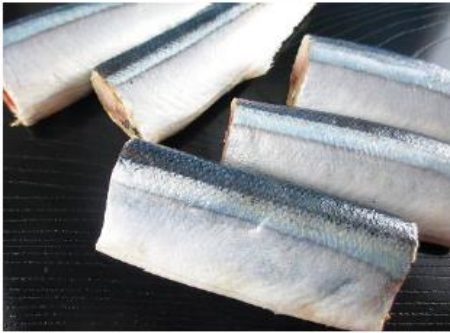
森給食(株) 松戸営業所

TEL 047(367)1515

FAX 047(367)1616

URL <http://mori-kyusyoku.co.jp>

★ 秋の味覚! ★ ~北海道・宮城県産 **さんま** のご案内!!~ さんま筒切り (北海道産)



(フィーレ加工地/ベトナム)

20g/	50g/
30g/	60g/
40g/	70g/
	80g/

さんま開き (宮城県産)



(フィーレ加工地/ベトナム)

20g/	50g/
30g/	60g/
40g/	70g/
	80g/

さんまフィーレ・短冊 (宮城県産)



(フィーレ加工地/ベトナム)

20g/	30g/
25g/	35g/
	40g/



短冊 kg/

☆各種サンプルのお問い合わせは担当までお尋ねください。

森給食 ☆ NEWS

2017.7

森給食(株) 松戸営業所

TEL 047(367)1515

FAX 047(367)1616

URL <http://mori-kyusoku.co.jp>

★9月・10月限定！おすすめ商品のご案内！！★
秋 鮭 ・ さ ば



魚波 秋鮭切り身 (北海道・三陸産)

匠水産 さば切り身 (ノルウェー産)

20g /
30g /
40g /
50g /
60g /
70g /

(一次加工⇒北海道・三陸)

(最終加工⇒埼玉)

20g /
30g /
40g /
50g /
60g /
70g /

(一次加工⇒ベトナム)

(最終加工⇒千葉)

★ 特選・特価のお勧め品！！★



匠水産 かつお (宮城県産)

魚波 ホキ (NZ産)

匠水産 シイラ (千葉・宮城県産)

30g /
40g /
50g /
60g /
70g /
角切り /kg

(一次加工⇒宮城)

(最終加工⇒千葉)

20g /
30g /
40g /
50g /
60g /
70g /

(一次加工⇒タイ)

(最終加工⇒埼玉)

30g /
40g /
50g /
60g /
70g /

(一次加工⇒千葉・宮城)

(最終加工⇒埼玉)

☆各種サンプルのお問い合わせは担当までお尋ねください。

森給食 9月 魚

めひかり

茨城県産

円/尾(約30g)



黒カレイ(北海道特産)

北海道産

円/尾(約80~110g)



ドレス加工してあります。

※漁獲量の全体数が少ないため、
大きさにばらつきがあります。
ご了承ください。

森給食 9月 魚

かつお

宮城県産	宮城県加工
30g…	円
40g…	円
50g…	円
60g…	円

さんま開き

宮城県産	ベトナム加工
30g…	円
40g…	円
50g…	円
60g…	円

さんまフィーレ

宮城県産	ベトナム加工
20g…	円
30g…	円
40g…	円

さんま筒切り

北海道産	ベトナム加工
30g…	円
40g…	円
50g…	円
60g…	円

さんま短冊

宮城県産	ベトナム加工
	円/kg

秋さけ

北海道・三陸産	北海道・三陸加工
30g…	円
40g…	円
50g…	円
60g…	円

森給食 株式会社

TEL 047-320-5131
 FAX 047-320-5136
 URL <http://mori-kyusyoku.co.jp>



2017.9