

森給食 1月 魚

☆メーカー協賛☆

先月に引き続き特別特価!!

助宗ダラ

北海道産

北海道加工



30g... 円  
40g... 円  
50g... 円  
60g... 円

銀ヒラス

アルゼンチン産

千葉県加工



30g... 円  
40g... 円  
50g... 円  
60g... 円

モウカザメ

宮城県産

宮城県加工



30g... 円  
40g... 円  
50g... 円  
60g... 円

秋鮭

宮城県・岩手県産

岩手県加工



30g... 円  
40g... 円  
50g... 円  
60g... 円

森給食 1月 魚

ホキ

ニュージーランド産

ベトナム加工



30g... 円  
40g... 円  
50g... 円  
60g... 円

鯖

ノルウェー産

ベトナム加工



30g... 円  
40g... 円  
50g... 円  
60g... 円

あかいか

ペルー産

中国加工

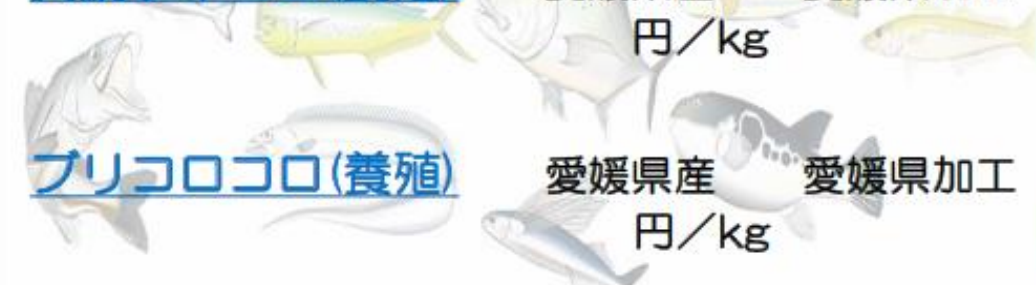


30g... 円  
40g... 円  
50g... 円  
60g... 円

真鯛サイコロ(養殖)

愛媛県産

愛媛県加工



円/kg

ブリコロコロ(養殖)

愛媛県産

愛媛県加工

円/kg

森給食 株式会社

TEL 047-320-5131

FAX 047-320-5136

URL <http://mori-kyusyoku.co.jp>



2017.1

# 愛南の真鯛(養殖)案内

愛南の真鯛

うまい! 美味しい!

愛南の真鯛

大田

食べるとおいしい

私たちが作ってます!

愛南漁協

愛南漁業協同組合  
〒798-4351 愛媛県南宇和郡愛南町藤越166番地3

# 商品提案シート(学校給食)

商品名	マダイ(養殖)
生産地	愛媛県愛南町
出荷時期	通年
規格・内容量	真鯛サイコロ(1.8)/1P=1kg入り/最小箱1箱=15kg入り
	真鯛切り身(g数&個数注文可)
	真鯛カマ(フレーシ)/真鯛カマ一夜干し
	※ご要望であれば、ご注文数に応じた真鯛アラをお付け致します。
生産量	シーズン合計12,370トン【生体/2014年実績】
販売者	愛南漁業協同組合
製造者	宝水産南 / 衛愛なん屋



## 商品概要

### (1) 日本一の生産量を誇る愛南漁協

愛南町は、太平洋からの黒潮が宇和海に流れ込む最初の分岐点。恵まれた環境のなか、一帯が巨大な養殖場としての条件を備えている愛南町の海。愛南漁協の養殖真鯛は漁獲単位では全国トップの生産量を誇り、全国の生産量の2割弱を占めます。

### (2) 一年を通じて、良質な真鯛を学校給食用に出荷

養殖真鯛の最大利点である、同じ品質の商品を年間通じて安定してご案内することが可能です。学校給食としてのご利用は、日常的に使用出来る訳ではありませんので、「入学/卒業/開校記念日」等のハレの日の祝い給食としてご利用頂けたらと思います。

### (3) トレーサビリティ、生産者の顔の見える商品をお届け

愛南漁協では、日本一の規模を誇る真鯛養殖の中でも、より良質な真鯛を安定的に出荷できます。生育履歴に加え、産地と生産者の顔の見える安心安全な商品をお届けいたします。

# 愛南のブリ(養殖)案内



いろいろな料理で食べてみて



香アモ 焼いてモ 何にアモ

愛媛県

## 愛南

うまーい!



ブリ切り身



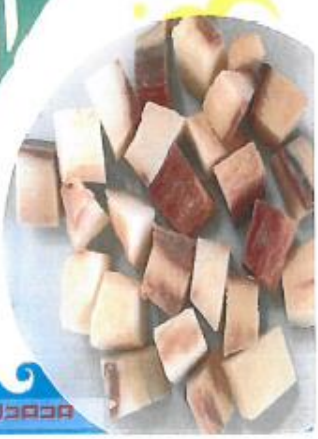
一本まるまるみるみて



私たちが作ってます!



ピチピチ やけん 食べてみて

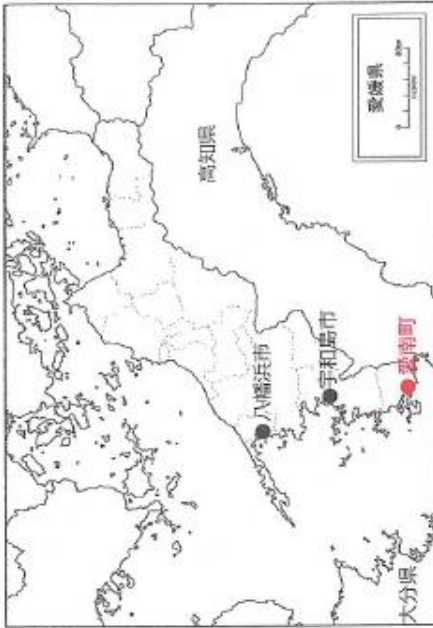


愛南漁業協同組合  
〒798-4351 愛媛県南宇和郡愛南町船越166番地3

ブリココロ

# 商品提案シート(学校給食)

商品名	ブリ(養殖)
生産地	愛媛県愛南町
出荷時期	(ブリ) 10月~3月
規格・内容量	(ブリ) ブリココロ(1.8)/1P=1kg入り/最小ロット1箱=15kg入り ブリ切り身(g数&個数注文可)
生産者	株山水産業
販売者	愛南漁業協同組合
製造者	株式会社愛なん屋



## 商品概要

### (1) 愛媛産の8割~9割を占める全国有数の産地

愛南町は、太平洋からの黒潮が宇和海に流れ込む最初の分岐点。恵まれた環境のなか、一帯が巨大な養殖場としての条件を備えている愛南町の海。愛南町の養殖ブリは市町村単位では全国第7位(2014年)の生産量を誇る全国有数の産地です。

### (2) 鮮度抜群！旬の良質なブリを学校給食用に加工しお届け

早期出荷時の鮮度抜群、朝メのブリをお届けできます。  
各サイズ・個数対応可能。又、切り方に対するご注文にも対応致します。

### (3) 安心安全の商品をお届け

- ① 稚魚は国産のものを使うことで、外国由来の疾病にかかることを未然に防いでいます。
- ② 抗生薬は使わず国の認可が下りているワクチンを使用している為、残留の心配もありません。
- ③ 回遊魚(天然魚)に見られる寄生虫が付きにくいのが特徴です。

# 森給食 ☆ NEWS

2016.12

森給食(株) 松戸営業所

TEL 047(367)1515

FAX 047(367)1616

URL <http://mori-kyusyoku.co.jp>

★1月・2月限定！！特価商品のご案内！！★  
～ハタハタ・わかさぎ・助宗たら・赤魚・ぶり～



**ハタハタ (ドレス)**

**北海永徳 冷凍わかさぎ**

魚波

約10g

数量限定！！

\* 希少な国産わかさぎです！！

匠水産

約13g

約10g

(兵庫・鳥取県産/ベトナム加工)

(北海道産/加工)

★ 特選・特価のお勧め品！！★



匠水産 養殖ぶり (九州産)

匠水産 助宗たら (ロシア産)

魚波 赤魚 (アメリカ産)

20g  
30g  
40g  
50g  
60g  
70g

20g  
30g  
40g  
50g  
60g  
70g

20g  
30g  
40g  
50g  
60g  
70g

(九州加工)

(ロシア加工)

(ベトナム加工)

☆各種サンプルのお問い合わせは担当までお尋ねください。

# 森給食 ☆ NEWS

2016.12

森給食(株) 松戸営業所

TEL 047(367)1515

FAX 047(367)1616

URL <http://mori-kyusyoku.co.jp>

★1月・2月限定！！特選商品のご案内！！★

～秋サケ ロシア産について～

今回のご案内する秋サケロシア産は、ロシア極東地域を流れているアムール川を上る秋サケを漁獲したものです。豊かな自然環境の中で産卵に帰る川が非常に長い為、通常のサケとは脂肪分の含有率が全く異なります。

(一般的な秋サケの脂肪含有率 約4% / 秋サケロシア産の脂肪含有率 約10%)



匠水産 秋サケ (ロシア産)

20g	30g
40g	50g
60g	70g



魚波商店 マス (北海道産・加工)

20g	30g
40g	50g
60g	70g

★ 特選・特価のお勧め品！！★



魚波 秋サケ (北海道・三陸産・加工)

20g
30g
40g
50g
60g
70g



匠水産 さほ (ノルウェー産)

(千葉県加工品)	(ベトナム加工品)
20g	20g
30g	30g
40g	40g
50g	50g
60g	60g
70g	70g

☆各種サンプルのお問い合わせは担当までお尋ねください。