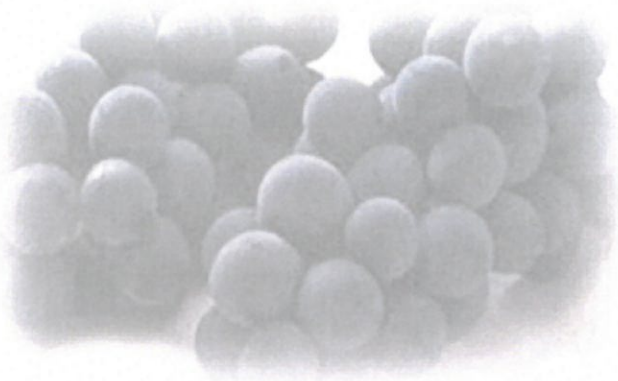


森給食 9月 果物



巨峰

山梨県、長野県産

バラ 約9g 円

個包装 2粒入り 円

3粒入り 円

10月上旬までご案内の予定です。

和梨

長野県、新潟県産

品種 幸水、豊水、二十世紀

約350g 円/個

9月下旬までご案内の予定です。

完熟グリーンキウイ

ニュージーランド産

約100g 円/個

完熟バナナ

ペルー産、その他

円/本

円/kg



サンプルーン

長野県産

約25g 円/個

品種 ローブドサージェン

サンプルーン

9月15日頃以降から10月上旬までご案内の予定です。

10月のご案内予定です

温州みかん(極早生)(長崎県) プルーン(北海道) 巨峰(長野県)

りんご(青森県) 平種なし柿(和歌山県) 和梨(長野県)

キウイ(ニュージーランド) 完熟バナナ(ペルー、その他)

森給食 株式会社

TEL 047-320-5131

FAX 047-320-5136

URL <http://mori-kyusyoku.co.jp>

