



森給食 1月 2月 特選品



2015.12

真鯛 角切り

養殖真鯛の生産量全国1位の愛媛県。その30%を占める愛南町で養殖された真鯛を、その日の朝に水揚げし、カットしてから直ぐに冷凍しているのので、身の締まり、色が違います！！



1kg袋(1個約8g×約125個入り)
約1.8cm角 円 / 袋

寒ブリ 角切り

この時期限定！
愛媛県愛南町で養殖された寒ブリです。朝水揚げしたものを、カットし即冷凍しています。天然物と違い、脂の乗りが違います！！



1kg袋(1個約8g×約125個入り)
約1.8cm角 円 / 袋

ぶ り



長崎県産 長崎県加工

30g . . .	円 ⇒	円
40g . . .	円 ⇒	円
50g . . .	円 ⇒	円
60g . . .	円 ⇒	円



角切り

円 / kg ⇒

円 / kg

森 給 食 株式会社

TEL047-320-5131 FAX047-320-5136

URL <http://mori-kyusyoku.co.jp>

是非ホームページもご覧下さい。情報満載です。



森給食 1月 特選品



2015.12

はたはたドレス



兵庫県産 ベトナム加工

1尾 約8g

... 円

新物 秋 鮭

宮城県産 宮城県加工



30g	...	円	⇒	円
40g	...	円	⇒	円
50g	...	円	⇒	円
60g	...	円	⇒	円

しまがつお

千葉県産 千葉県加工



30g	...	円	⇒	円
40g	...	円	⇒	円
50g	...	円	⇒	円
60g	...	円	⇒	円

メルルーサ

アルゼンチン産 フィリピン加工



30g	...	円	⇒	円
40g	...	円	⇒	円
50g	...	円	⇒	円
60g	...	円	⇒	円

あじ

ニュージーランド産 フィリピン加工



30g	...	円	⇒	円
40g	...	円	⇒	円
50g	...	円	⇒	円
60g	...	円	⇒	円

森給食 ☆ NEWS

2015.12

森給食(株) 松戸営業所

TEL 047(367)1515 FAX 047(367)1616
URL <http://mori-kyusyoku.co.jp>

～新学期もさらに大特価！！～

★1月・2月限定！！特価商品のご案内！！★

冷凍ぶり・生鮮ぶり・角切り



魚波 冷凍ぶり (北海道・三陸産)

20g /	50g /
30g /	60g /
40g /	70g /



匠 生鮮ぶり (大分県産)

20g /	50g /
30g /	60g /
40g /	70g /



魚波 ぶり角切り (北海道・三陸産)

(皮つき)	kg /
(皮なし)	kg /

★ 特選・特価のお勧め品！！★



27年度産
新物です！

千産千消！



魚波 秋サケ (北海道・三陸産・加工)

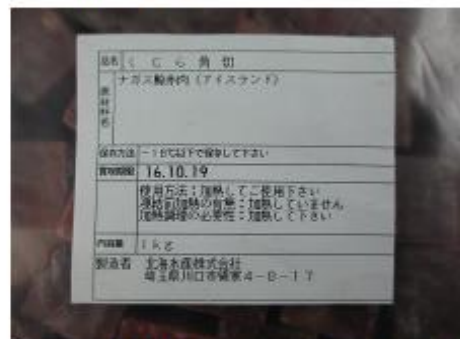
20g /
30g /
40g /
50g /
60g /
70g /

魚波 しまがつお (千葉県産・加工)

20g /
30g /
40g /
50g /
60g /
70g /

☆各種サンプルのお問い合わせは担当までお尋ねください。

1月の給食週間に、郷土料理をご提案。 **アイスランド産**
 ながす鯨は、柔らかく、食べ易いのが特徴です。
 長年受け継いだ文化を、学校給食から次世代へ。



角切り (2×2×2cm) 冷凍 / kg



竜田揚げ (2×2×2cm) 冷凍 / kg

締め切り (角切り・竜田揚げ共に) 12/21(月)

確認の為下記欄にご記入の上、FAXをお願いいたします。尚お電話でのご予約も承っております！

発 注 書 月 日

買取名		
納品日	角切り	竜田揚げ
/	kg	kg
/	kg	kg

<FAX 047-367-1616>

URL <http://mori-kyusyoku.co.jp>

森給食(株)

TEL047-367-1515