



バレンタインデー



バレンタインオーナメント

今年もバレンタインデーに最適なオーナメントをご用意致しました。 2016.1



ハートフルバレンタイン

(40個入り)

幅3, 3cm×高さ3, 1cm

(特定27品目アレルギー 乳、大豆)



リトルハート

(80個入り)

幅2, 2cm×高さ2, 1cm×厚さ0, 7cm

(特定27品目アレルギー 乳、大豆)



ピンキーリトルハート

(80個入り)

幅2, 2cm×高さ2, 1cm×厚さ0, 7cm

(特定27品目アレルギー 乳、大豆)

お手数ですが、下記欄にご記入の上、FAXをお願い致します。

発 注 書 月 日

貴校名			
納品日	ハートフルバレンタイン	リトルハート	ピンキーリトルハート
/	トレー	トレー	トレー

《FAX 047-320-5136》

TEL047-320-5131 FAX047-320-5136

森 給 食 株式会社 URL <http://mori-kyusyoku.co.jp>

是非ホームページもご覧下さい。情報満載です。



節分



「福は内～！！ 鬼は外～！！」

QBB 福豆 10g

九州産

このミニパックは1つ1つ個包装にしてあるので衛生的です。

栄養価の高い福豆を季節行事の機会に、取り入れてみてはいかがでしょうか。



お手数ですが、下記欄にご記入の上、FAXをお願い致します。

発 注 書 月 日

貴校名	
納品日	
/	袋

《FAX 047-320-5136》

森 給 食 株式会社 TEL047-320-5131 FAX047-320-5136 URL <http://mori-kyusyoku.co.jp>

是非ホームページもご覧下さい。情報満載です。



森給食 2月 行事食

2016. 1

巻き寿司

2016年、恵方の方角は南南東！！
恵方を向いて、かぶりついてみてはいかがでしょうか。

赤い具材

- ・寿司エビ 約7g 「インドネシ
(半身でもご利用いただけます。体長尾付き 約9cm (尾1.5cm) /幅 約3cm)
- ・紅しょうが 1kg 「千葉県産」
- ・かに風味かまぼこ (30本入り)
- ・ボンレスハムスティック 10g
- ・銀鮭スティック 20g 「千代産」

緑の具材

- ・野沢菜 250g 「新潟県産地」
- ・冷凍菜の花 500g 「千葉県産」

黄色い具材

- ・卵焼きスティック (約1×1×10cm)
- ・シートエッグ (20枚入り)
- ・刻みたくあん 1kg 「宮崎県産」
- ・短冊チーズ (22本入り)

TEL047-320-5131 FAX047-320-5136

森給食株式会社 URL <http://mori-kyusyoku.co.jp>

是非ホームページもご覧下さい。情報満載です。

白い具材

- ・いかスティック 「ベルー産」

ピンクの具材

- ・寿司でんぶ
- ・冷凍鮭フレーク500g
- ・すっし〜ピンク 38g (粉末すし酢)
(お米2.5合用になります)

茶色い具材

- ・あなご短冊 「宮城県産」
- ・うなぎ短冊 「静岡県産」
- ・乾燥かんぴょう 「栃木県産」
(お好みの長さにカット致します。例 18cm 100本など)



森給食の新提案!!

2016.1

ハナビラタケ

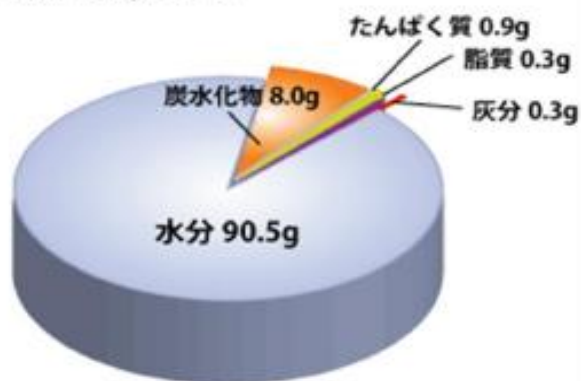


100g 円

500g 円

100g単位にてご注文可能です。
チルド(生鮮)でお届け致します。

生鮮 100g あたり



生鮮状態の場合、多くが水分のため、
低カロリーに美味しくお召し上がり頂けます。

「幻のきのこ」と称される
別名「白い珊瑚礁」と言われる、
ハナビラタケの量産化に成功。

サラダや炒め物、汁物と様々な料理に使えます。熱にも比較的強いので、調理後の大きさも ほぼ変化せず、使いやすいことも特徴。

食感も木耳に似ているので、
白木耳の代用にもなります。
食物繊維と免疫力を高める
「β-グルカン」を豊富に含む、
近年注目されている食材です。

この機会にぜひ
お試し下さい!

森給食株式会社 市川営業所

TEL:047-320-5131

FAX:047-320-5136



森給食ニュース



2016年1月

森給食 松戸営業所

TEL 047(367)1515 FAX 047(367)1616

URL <http://mori-kyusyoku.co.jp>



バレンタイン行事食のご案内!

～バレンタインに向けて華やかで楽しいデザートと、節分豆各種を是非お試しください!～

また商品の詳しいご案内は、別紙カタログをご参照下さい。



- | | |
|----------------------------------------|-------|
| ① チョコレートムース(豆乳)25g
(原材料に卵・乳不使用です!!) | 日東ベスト |
| ② 雪んこクレープ(チョコ)or(イチゴ) 35g | 新栄物産 |
| ③ 新しいちごのプリンアラモード(鉄) 50g | ヤヨイ |
| ④ 新イチゴのハートカップ(鉄・CA) 40g | ヤヨイ |
| ⑤ NEWハートのチョコプリン 40g | ヤヨイ |
| ⑥ ハート型ハンバーグ40(卵・乳不使用) 40g×25個入 | 日東ベスト |
| ⑦ ハート型ハンバーグ60(卵・乳不使用) 60g×25個入 | 日東ベスト |
| ⑧ NEWハートのコロツケ(ミート)50 50g | ヤヨイ |

NEWハートのコロツケ50は、中国原料使用の為取扱いいたしません。

～上記番号の商品は締切品になります。下記締切日までにご注文をお願いいたします。～

②	⇒	1月14日(木) 締切り
① ③ ⑥ ⑦	⇒	1月18日(月) 締切り
⑤ ⑧	⇒	1月27日(水) 締切り



節分 行事食のご案内!!



1月26日(火) 締切り

給食用福豆 10g

QBB



1月14日(木) 締切り

せつぶん豆MIX 15g

せつぶん豆MIX 10g

末広製菓

末広製菓

内山藤三
郎商店

川野商店

小魚de元気 7g (煎り大豆と小魚)

煎り大豆(青森県産) 500g

各種サンプル、商品等のお問い合わせは担当までお尋ねください!



森給食ニュース



2016年1月 森給食 松戸営業所
 TEL 047(367)1515 FAX 047(367)1616
 URL <http://mori-kyusyoku.co.jp>

手巻き寿司



～ 2016年の恵方は、南南東！！～
 恵方を向いてまるかぶり！！



手巻き寿司の具材

- ・千葉県産たまご焼きステック 500g /袋
(36カット済、一切れ辺り/ 約14g、100×10×14.5mm) ・ (18カット済、一切れ辺り/ 約28g、200×10×14.5mm)
- ・茶巾シート18cm角 (シートエッグ) 20枚入 /袋
- ★たまご商品は1月15日(金)締切りになります★
- ・千葉県産 全型のり /枚
- ・国産乾燥かんぴょう 500g (ロング) /袋
- ・国産乾燥かんぴょう 100g (カット) /袋
- ・棒状かにかま 500g (30本) /袋
- ・冷凍かに風味淡雪 (かにかまフレーク) 500g /袋
- ・スッシー (粉末すし酢) 38g (米2.5合分) /袋
- ・すしのこ (粉末酢) 500g (米5kg分) /袋

海鮮具材

- ・秋鮭ステック皮無し (北海道産) 20g /本
 - ・むらさきいかステック (青森県産) 20g /本
 - ・フラックタイガー16～20 (インドネシア産) /尾
 - ・蒸しエビ開き (インドネシア産) 約7～8g /尾
- 蒸しエビは、半身でもご利用いただけます！体長尾付き 約9cm(尾1.5cm)/幅 約3cm

その他具材

- ・房総産 千切紅生姜 (天然着色) 1kg /袋
- ・国産野沢菜漬 250g /袋
- ・国産ひきわりスティック納豆 20g /個
- ・短冊チーズ 約20本入り /袋