



森給食 9月 特選品



2015.9

冷凍 さ ん ま

北海道産

宮城県加工



筒切り



開き



フィーレ



短冊 1cm幅

ご希望幅ありましたらご用命下さい。

生さんまについては、温暖化の影響でここ数年、南下が遅れております。  
ご案内は10月下旬頃を見込んでおります。



森給食 9月 特選品



2015.9

秋 鮭

北海道産 北海道加工



ホ キ

ニュージーランド・アルゼンチン産  
ベトナム加工



森 給 食 株式会社

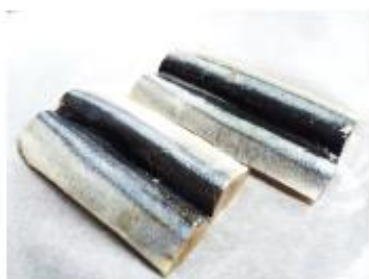
TEL047-320-5131 FAX047-320-5136  
URL <http://mori-kyusyoku.co.jp>

是非ホームページもご覧下さい。情報満載です！

# 森給食 ☆ NEWS

2015.7  
 森給食(株) 松戸営業所  
 TEL 047(367)1515  
 FAX 047(367)1616

★9月・10月限定！！特価商品のご案内！！★  
 北海道産・三陸産 さんま



## 魚波 開き

30g /      60g /  
 40g /      70g /  
 50g /

## 魚波 フィーレ

20g /  
 25g /  
 30g /  
 35g /

## 匠 筒切り

30g /      60g /  
 40g /      70g /  
 50g /

加工地 / 北海道、三陸  
 (放射能検査、ヒスタミン検査、細菌検査済)

★ 特選・特価のお勧め品！！★



## 秋サケ (北海道・三陸産)

20g /  
 30g /  
 40g /  
 50g /  
 60g /  
 70g /

## 国産さば (千葉県産・ベトナム加工)

20g /  
 30g /  
 40g /  
 50g /  
 60g /  
 70g /

☆各種サンプルのお問い合わせは担当までお尋ねください。