



森給食 2月 行事食



2016.1

ウルメ丸干し

愛媛県愛南町で水揚げされた鮮度の良い魚のみを、絶妙な塩加減で仕上げております。

ソフトで、しょっぱくない丸干しに、きっと驚かれると思います！

一昨年ご好評頂き、昨年はサイズが合わずご案内出来ませんでした。



約9g / 約10cm 冷凍

1尾・・・ 円

産地より直送の為、

1月22日(金)

締切にさせていただきます。

いわし



いわし開き	30g・・・	円
	40g・・・	円
産地 千葉県	50g・・・	円
加工 茨城県波崎町	60g・・・	円



いわしフィーレ	20g・・・	円
	25g・・・	円
産地 千葉県	30g・・・	円
加工 茨城県波崎町		



いわし筒切り	30g・・・	円
	40g・・・	円
産地 千葉県	50g・・・	円
加工 茨城県波崎町	60g・・・	円



丸干しいわし	約20g・・・	円
産地 千葉県	約30g・・・	円
加工 千葉県旭市	約40g・・・	円

いわしすり身

円 / kg

産地 千葉県
加工 千葉県南房総市



森給食 2月3月 特選品



2016.1

あ か う お

アメリカ産 千葉県加工



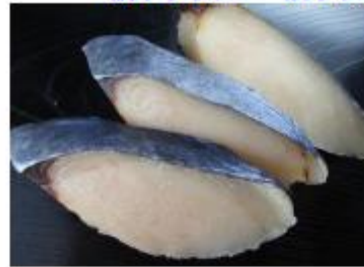
本 さ わ ら

長崎県産 長崎県加工



か ま す さ わ ら

静岡県産 静岡県加工



秋 鮭

北海道・宮城県 産/加工



助 宗 だ ら

ロシア産 ロシア加工



森給食 ☆ NEWS

2016.1
 森給食(株) 松戸営業所
 TEL 047(367)1511 FAX 047(367)1616
 URL <http://mori-kyusyoku.co>

★ 節分向け 特選品 のお勧め!! ★



* 上記の写真は15gの物になります



魚波 うるめ丸干し (鹿児島県産)

約10g~12g/

(一次加工⇒鹿児島)
 (最終加工⇒埼玉)

丸干しいわし (千葉県産)

約20g/

約30g/

約40g/

(一次加工⇒千葉)
 (最終加工⇒千葉)

千葉県産 いわし 各種 ご案内!!



いわしフィーレ (千葉県産)

20g/
 25g/
 30g/

いわし筒切り (千葉県産)

30g/
 40g/
 50g/
 60g/

いわし開き (千葉県産)

30g/
 40g/
 50g/
 60g/

いわしすり身…… /kg

(一次加工⇒茨城)
 (最終加工⇒千葉)

(一次加工⇒茨城)
 (最終加工⇒千葉)

(一次加工⇒茨城)
 (最終加工⇒千葉)

☆各種サンプルのお問い合わせは担当までお尋ねください。